



## LuK SERVICE INFO



# Lagerflansch Zweimassenschwungrad (ZMS)

## Materialfaltung sichtbar

Die Konstruktion von einigen Zweimassenschwunrädern setzt die Verwendung eines gezogenen Lagerflansches/ Lagerdoms voraus. Aufgrund der spezifischen Schritte des Zieh-/Fließherstellungsprozesses und Verwendung der Umformwerkzeuge, kann es in Einzelfällen vorkommen, dass sich an der Innenwand der Flansche oberflächliche Materialfaltungen von bis zu 30µm Tiefe bilden (Abbildungen 1 und 2).

Obwohl diese Materialfaltungen auf den ersten Blick als mechanische Risse im Material wahrgenommen werden, handelt es sich hierbei lediglich um eine charakteristische Oberflächenstruktur und nicht um einen Qualitätsmangel des Materials.

### Hinweis:

ZMS, die eine Materialfaltung im beschriebenen Bereich aufweisen, erfüllen trotz ihres abweichenden Erscheinungsbildes alle technischen Spezifikationen und können bedenkenlos eingesetzt werden.

### Begründung:

Da sich die Materialfaltung außerhalb der Funktionsfläche befindet, hat sie keinen Einfluss auf die Funktion und Zuverlässigkeit des ZMS.

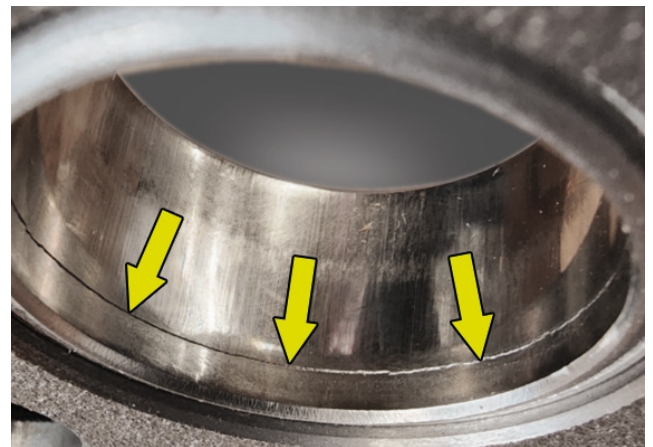


Bild 1: Umlaufende Materialfaltung am Lagerflansch eines ZMS

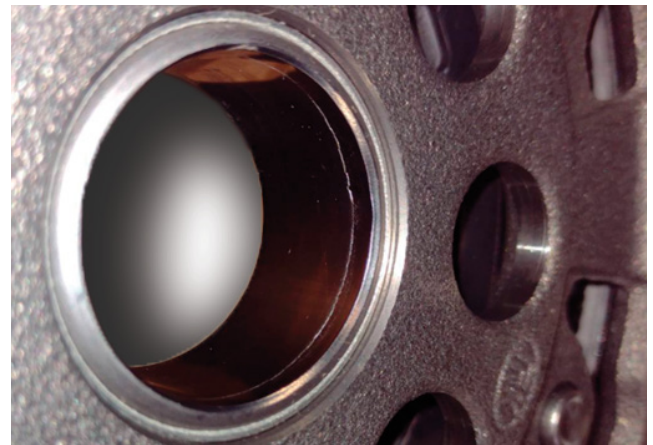


Bild 2: Materialfaltung am Lagerflansch mit geringer Ausprägung

Angaben des Fahrzeugherstellers beachten!

REXPART Hotline: 069 27135-3535

Mo.–Do. von 9.00–16.00 Uhr, Fr. 9.00–15.00 Uhr

[www.rexpert.de](http://www.rexpert.de)

SCHAEFFLER  
**REXPART**