

**Exzenter der Spannrolle bricht beim Spannvorgang.
Zahnriemensätze CT1168K1/ K2/ WP1/ WP2/ WP7/ WP9/ K6PRO/ WP8PRO
VW, Audi, Seat, Skoda 1.4-2.0 TDI Common Rail, EA288**

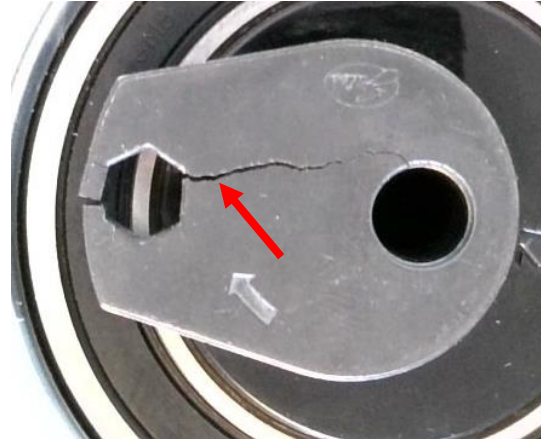
Problem:

Der Exzenter der Spannrolle bricht beim Spannvorgang (**Abb. A**).

Ursache:

Bei der Montage wurde die Befestigungsmutter zu fest angezogen. Dadurch dreht sie sich beim Spannvorgang mit dem Exzenter mit und spannt diesen noch weiter vor. Der Widerstand wird zu stark und in der Folge reißt der Exzenter ein (**Abb. A**).

Abb. A



Lösung:

Die Mutter darf vor dem Spannvorgang nur handfest angezogen werden. Halten Sie die Mutter mit einem geeigneten Werkzeug fest (**Abb. B und C**), um ein Mitdrehen zu verhindern. Spannen Sie nun die Spannrolle im Uhrzeigersinn, bis der Zeiger mit der Markierung fluchtet (**Abb. C**). Erst dann die Mutter festziehen.

Abb. B

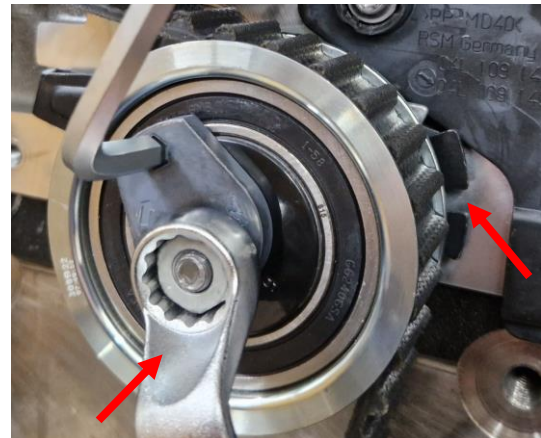


Abb. C

