



LuK SERVICE INFO



Montage-Hinweis

Einsatz von Schmierstoffen bei Ausrücklagern

Bei Ausrücklagern des aktuellen Produktprogramms werden drei verschiedene Arten von Buchsen eingesetzt. Diese sind bei Wartungs- und Reparaturarbeiten unterschiedlich zu handhaben. Folgende Punkte sind zu beachten:

- Vor dem Einbau ist das Ausrücklager, die Ausrückgabel sowie die Führungshülse auf Verschleiß zu prüfen. Schadhafte Teile sind zu erneuern
- Verunreinigungen in der Ausrücklager-Buchse und auf der Führungshülse sind zu entfernen
- Besteht die Buchse des Ausrücklagers aus Metall (Bild 1), so ist sie mit etwas Schmierstoff zu versehen
- Die Wahl des Schmierstoffs richtet sich nach den Empfehlungen des Fahrzeugherstellers. Liegen keine Angaben vor, kann als alternatives Schmiermittel Castrol Olista Longtime 1 oder 2 verwendet werden
- Kunststoffbuchsen (Bild 2) oder PTFE (Polytetrafluorethen) beschichteten Buchsen (Bild 3) dürfen grundsätzlich nicht mit Schmierstoff versehen werden

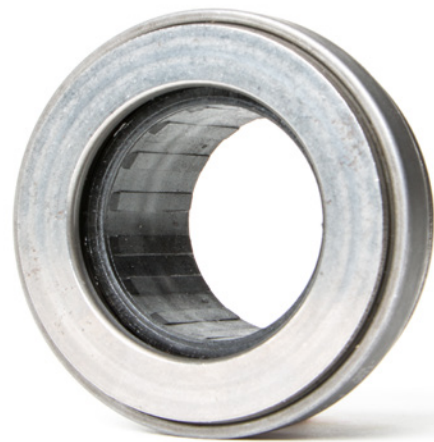


Bild 2: Ausrücklager mit Kunststoffbuchsen dürfen nicht mit Schmierstoff versehen werden



Bild 3: Ausrücklager mit PTFE-Buchsen dürfen nicht mit Schmierstoff versehen werden



Bild 1: Ausrücklager mit Metallbuchsen müssen mit Schmierstoff versehen werden

Angaben des Fahrzeugherstellers beachten!

Schaeffler REPPERT Service Center: 00800 1753-3333*

*kostenfreie Rufnummer, Mo.–Fr. von 8.00–17.00 Uhr

www.reppert.de

SCHAEFFLER
REPPERT