



Citroen Jumper / Fiat Ducato / Peugeot Boxer / ... ..

3000 951 307 / 3000 951 284 / 3000 951 166

3000 951 143 / 3000 743 001 / 3000 ... ..



Abb. 1: Druckplatte gezogene Ausführung



Abb. 2: Ausrücker

1 Aufnahmeering

2 Befestigungsklammern

Der Ausrücker wird durch den Aufnahmeering (1) in der Membranfedermitte zentriert.

Die Befestigung des Ausrückers erfolgt durch einen automatisch einrastenden Sicherungsring.

### HINWEIS

Vermeiden Sie hohe Kräfte bei der Montage des Ausrückers in den Ausrückring der Druckplatte, da die Befestigungsklammern (2) sonst brechen können.

Achten Sie darauf, dass Ausrücker und Ausrückring genau fluchten.

### Durch Mängel im Kupplungsumfeld verursachte Schäden



Abb. 3: Sicherungsring verschlissen.  
Folge: Ausrücker löst sich von der Membranfeder  
→ schlagartiger Kraftschluss



Abb. 4: Mechanische Schäden und Überhitzung am Ausrücker

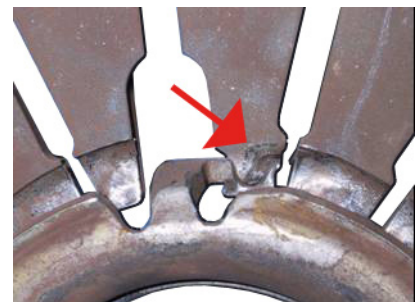


Abb. 5: Übermäßiger Verschleiß an Ausrückring und Membranfederungen



Der Aufnahmering (1) des Ausrückers muss sich **über** dem Sicherungsring befinden.

Prüfen Sie bei jedem Kupplungswechsel das komplette Ausrücksystem auf Funktion, Leichtgängigkeit und Verschleiß:

- Kupplungszug (mechanische Betätigung)
- Geber- und Nehmerzylinder (hydraulische Betätigung)
- Vorlastfeder am Pedal
- Ausrückgabel
- Ausrückwelle
- Führungsrohr

Erneuern Sie mangelhafte Teile, da diese oft die Ursache für Schäden sind (Abb. 3 – Abb. 5).

Prüfen Sie vor der Montage den Seitenschlag der Mitnehmerscheibe.

Maximalwert 0,5 mm.

### Montage des Ausrückers

1. Ausrücker an die Ausrückgabel montieren.
2. Ausrückwelle montieren, falls vorhanden.
3. Getriebe mit dem Motor plan und ohne Versatz verschrauben.
4. Ausrücker durch leichtes Andrücken exakt auf die Membranfederenden zentrieren.
5. Ausrücker mit einem kräftigen Ruck **hörbar** in den Lastring einrasten.

Nach der Montage hydraulisch betätigte Kupplungen entlüften. Stellen Sie bei mechanisch betätigten Kupplungen das Kupplungsseil ein:

1. Kupplungspedal 20 mal betätigen.
2. Einstellung des Kupplungsseils kontrollieren.
3. Vorgang wiederholen, wenn die Einstellung nicht in Ordnung ist.



[www.zf.com/serviceinformation](http://www.zf.com/serviceinformation)