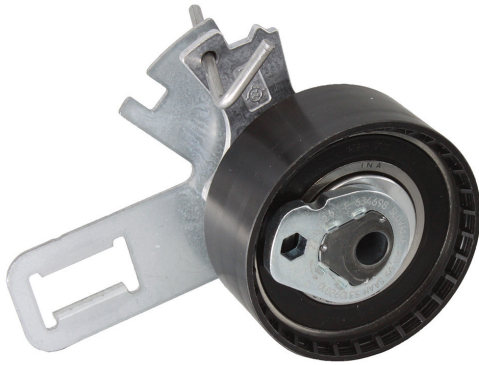


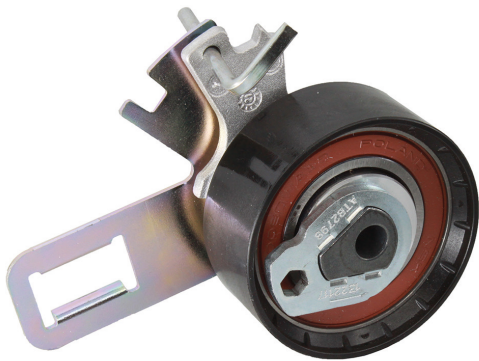
Product Information

INA P0037, 03.2023

Tensioning arm | Spannarm | Bras tendeur | Braccio tenditore |
Braço tensor | Rolka prowadząca



Option A | Variante A | Version A | Variante A | Variante A | Wariant A



Option B | Variante B | Version B | Variante B | Variante B | Wariant B



The pictures showing the visual differences. Both designs meet the technical specifications and can be used without restriction. Mixed stocks may occur. For current listing refer to catalogue media. Please observe the vehicle manufacturer specifications!



Die Bilder zeigen die optischen Unterschiede. Beide Ausführungen erfüllen die technischen Spezifikationen und können uneingeschränkt verwendet werden. Es kann zu Mischbeständen kommen. Aktuelle Zuordnung siehe Teilekatalog. Angaben des Fahrzeugherstellers beachten!



Les images montrent les différences visuelles. Les deux modèles répondent aux spécifications techniques et peuvent être utilisés sans restriction. Pendant la phase de transition, il est possible que soient livrés les deux modèles. Pour l'attribution actuelle voir nos catalogues. Respecter les préconisations du constructeur du véhicule!



Las imágenes muestran las diferencias visuales. Ambas versiones cumplen con las especificaciones técnicas y se pueden utilizar sin restricciones. Es posible que se mezclen ambos modelos en stock. Consulte la asignación actual en los catálogos. Observe siempre las especificaciones del vehículo.



Le immagini mostrano le differenze ottiche. Entrambe le versioni soddisfano le specifiche tecniche e possono essere utilizzate senza restrizioni. È possibile rinvenire componenti di entrambe le versioni. Per la corretta applicazione, consultare i cataloghi. Osservare le indicazioni del costruttore del veicolo!



Zdjęcia przedstawiają różnice wizualne. Obie wersje są zgodne ze specyfikacją techniczną i mogą być stosowane zamiennie. Mogą wystąpić dostawy mieszane. Aby uzyskać aktualną ofertę sprawdź katalog. Proszę przestrzegać specyfikacji producenta pojazdu!



Part number | Artikelnummer | Référence | N° de artículo |
Numero articolo | Numer części

531 0920 10



Models | Modelle | Modèles | Modelos | Modelli | Modele

Citroen: Berlingo, C3, C4, C5, C-Elysee, Jumpy,
Spacetourer

DS: DS3, DS4, DS7

Ford: Ecosport, Focus, Kuga, Puma,
Tourneo Connect, Transit Connect

Opel: Astra, Combo, Corsa, Crossland, Grandland,
Mokka, Vivaro, Zafira

Peugeot: 208, 301, 308, 508, 2008, 3008, 5008, Expert,
Partner, Rifter, Traveller

Toyota: Proace

Vauxhall: Astra, Combo, Corsa, Crossland, Grandland
Mokka, Vivaro



Engines | Motoren | Moteurs | Motores | Motori | Silniki

1.5 D

SCHAEFFLER

REP>XPERT