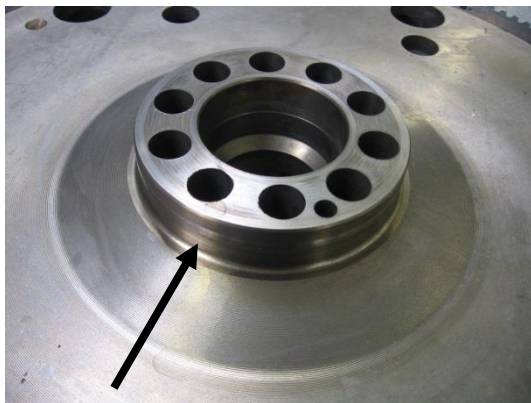
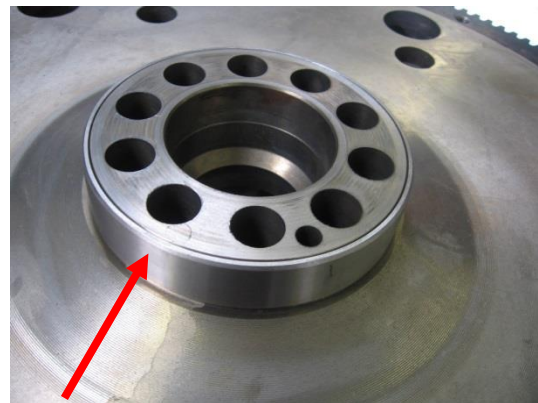




Austausch schwungradseitiger Radialwellendichtring MAN D20 | D26



Schwungrad ohne Laufring



Schwungrad mit Laufring

Serienmäßig:

Vor der Montage des Schwungrades beachten!
Ein Radialwellendichtring mit 115 mm Innendurchmesser dichtet direkt auf dem Schwungrad ab. Es darf *kein* Laufring verwendet werden.

Achtung bei**Motoreninstandsetzung | Reparaturfall:**

Vor der Montage des Schwungrades beachten!
Ein Radialwellendichtring mit 120 mm Innendurchmesser darf nur in Verbindung mit einem Laufring verwendet werden. Sonst ist starker Ölverlust die Folge.



354.090	51.01510-0283	115x140x12 ASW LD PTFE/ACM
----------------	---------------	----------------------------



834.289	51.02130-0013	115x120x21 FE PR
766.829	51.01510-0206	120x140x13 AW/BS LD PTFE/ACM