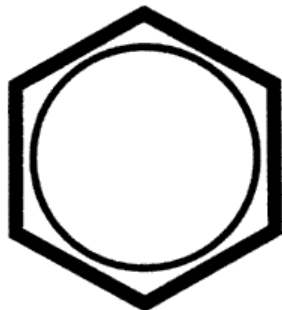
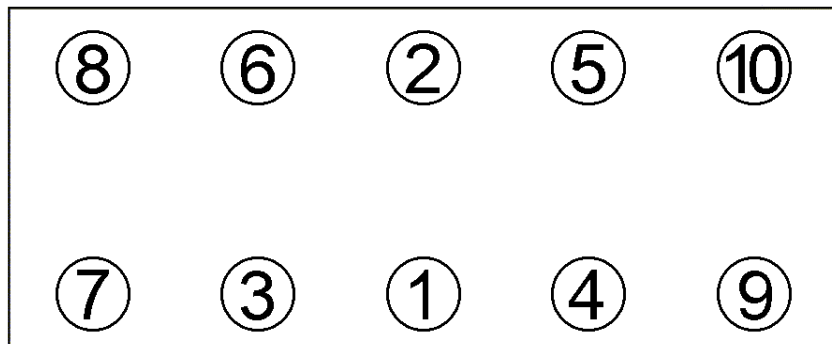


**Anziehvorschrift Zylinderkopf****Tightening Instructions for Cylinder Head****Instructions de serrage pour culasse****Prescripciones de apriete para culatas****144.470**passend für / suitable for  
adaptable à / adaptable a**Fiat****Das Original**Schraubenkopf / Head shape Anziehreihenfolge/Tightening sequence/Ordre de serrage/Orden de apriete  
Tête de vis / Cabeza de tornillo760.720  
M 9x1,25x96Anziehen/  
Tightening/  
Serrage/  
Apriete
 20 Nm  
 30 Nm  
 90°  
 90°
**Zeichenerklärung / Explanations / Explication / Explicacion**

	neue Zylinderkopfschrauben verwenden	use new cylinder head bolts	utiliser des vis neuves	emplar tornillos nuevos
*	Warmlauf (80°C)	warm up time (80°C)	chauffage (80°C)	calentamiento (80°C)
	Schrauben einzeln lösen und wieder anziehen	loosen and tighten each bolt	deserrer et serrer vis par vis	aflojar y apretar tornillo a tornillo
●	Setzzeit	relaxation time	durée de tassement	tiempo de espera
➤	Drehwinkel	torque angle	angle de serrage	ángulo de giro

**Motortyp / Engine type / Type de moteur / Tipo de motor**

÷ 1,74/1,65 mm, Ø 71 mm

Mot.: 156 A2.000/048, 156 A3.000, 156 C.046,  
160 A3.000, 176 A6.000, 176 B2.000, 187 A1.000  
1,0-1,1 Ltr.Fiat Cinquecento, Palio, Panda, Punto, Seicento,  
Tipo, Uno, Lancia Y10**Elring-Serviceteam**Fon +49 7123 724 799  
Fax +49 7123 724 798  
[service@elring.de](mailto:service@elring.de)

24/11/05

**\*144.470\***