

WARNING

IMPORTANT FLUSHING INFORMATION

Each hydraulic unit is subject to physical wear which leads to a contamination of the hydraulic oil.

Failure to flush the system correctly and thoroughly before fitting a new hydraulic component will result in premature failure of the new hydraulic component.

Failure due to contaminated oil is NOT covered by warranty.

ACHTUNG

WICHTIGE INFORMATION ZUM SPÜLEN

Jede Hydraulik-Einheit unterliegt materiellem Verschleiss was zur Verunreinigung des Hydraulik-Öls führt.

Wird die Anlage vor dem Einbauen einer neuen Hydraulik-Einheit nicht ordnungsgemäß und gründlich gespült, ist ein vorzeitiger Ausfall der neue Hydraulik-Einheit die Folge.

Störungen durch verunreinigtes Öl fallen nicht unter die Garantie.





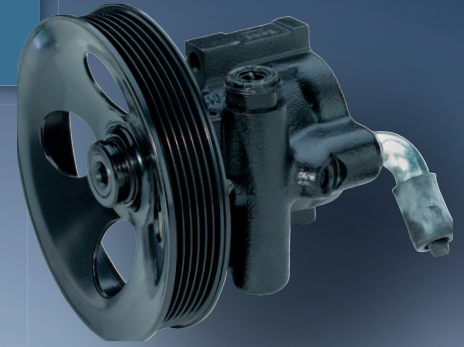
➤ Core criteria for power pumps



- ⓐ ACCEPTABLE CORE RETURN
- ⓓ PFANDWERT-GUTSCHRIFT
- ⓓⓀ DEPOSITUM GODKENDT
- ⓔⓈ CASCO CORRECTO PARA DEVOLUCION
- ⓕ VIEU MATÉRIEL ADMIS
- ⓃⓁ WORDT GEACCEPTEERD
- Ⓝⓞ GODKJENT RETUR
- ⓔⓐ CASCO CORRETO PARA DEVOLUÇÃO
- Ⓡⓞ SE ACCEPTĂ
- ⓔⓔ STOMRETUR ACCEPTERAS

- ⓐ UNACCEPTABLE CORE RETURN
- ⓓ KEINE PFANDWERT-GUTSCHRIFT
- ⓓⓀ DEPOSITUM IKKE GODKENDT
- ⓔⓈ CASCO NO ACEPTABLE
- ⓕ VIEU MATÉRIEL NON ADMIS
- ⓃⓁ WORDT NIET GEACCEPTEERD
- Ⓝⓞ IKKE GODKJENT RETUR
- ⓔⓐ CASCO NO ACEPTABLE
- Ⓡⓞ NU SE ACCEPTĂ
- ⓔⓔ STOMRETUR ACCEPTERAS EJ





➤ Core criteria for power pumps



- ⓐ ACCEPTABLE CORE RETURN
- ⓓ PFANDWERT-GUTSCHRIFT
- ⓓⓀ DEPOSITUM GODKENDT
- ⓔⓈ CASCO CORRECTO PARA DEVOLUCION
- ⓕ VIEU MATÉRIEL ADMIS
- ⓃⓁ WORDT GEACCEPTEERD
- Ⓝⓞ GODKJENT RETUR
- ⓐⓣ CASCO CORRETO PARA DEVOLUÇÃO
- Ⓡⓞ SE ACCEPTĂ
- ⓔⓔ STOMRETUR ACCEPTERAS

- ⓐ UNACCEPTABLE CORE RETURN
- ⓓ KEINE PFANDWERT-GUTSCHRIFT
- ⓓⓀ DEPOSITUM IKKE GODKENDT
- ⓔⓈ CASCO NO ACEPTABLE
- ⓕ VIEU MATÉRIEL NON ADMIS
- ⓃⓁ WORDT NIET GEACCEPTEERD
- Ⓝⓞ IKKE GODKJENT RETUR
- ⓐⓣ CASCO NO ACEPTABLE
- Ⓡⓞ NU SE ACCEPTĂ
- ⓔⓔ STOMRETUR ACCEPTERAS EJ

