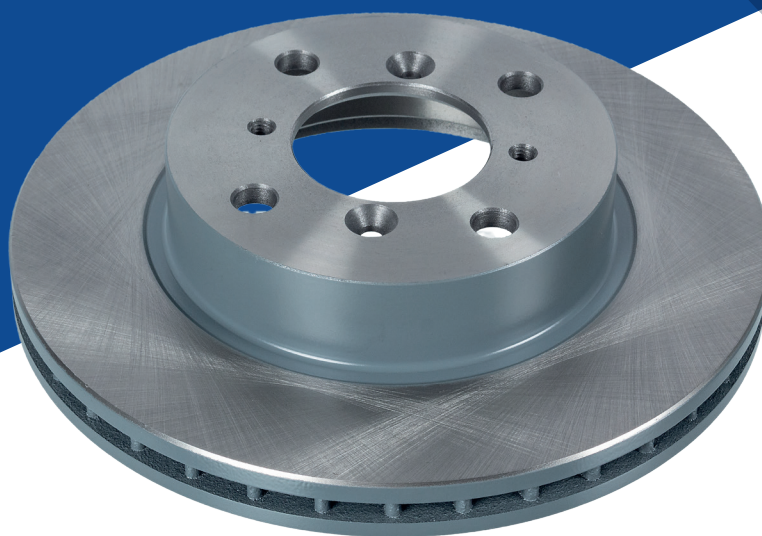


Blue Print

ADM543111, ADM54398

Passend für:

Mazda CX-7 2006 > 2014, CX-9 2007 > 2016, MX-5 2005 > 2014



Bremsscheibe

Für den Produktionszeitraum des Fahrzeugs nach Oktober 2012 hat Mazda das Design der Radnaben und der Bremsscheiben geändert und dabei die Befestigungspunkte für die Halteschrauben (sowohl an den Naben als auch an den Scheiben) entfernt.

Infolgedessen kann es beim Austausch der vorderen Bremsscheiben an den oben genannten Modellen vorkommen, dass die Bremsscheibe nach Ausbau des Rades nicht mit Halteschrauben an der Radnabe befestigt ist.

Die Blue Print-Ersatzbremsscheiben ADM54398 und ADM543111 werden jedoch mit zwei Befestigungslöchern für Halteschrauben hergestellt, sodass Blue Print-Bremsscheiben mit Fahrzeugen kompatibel sind, die vor und nach der Änderung des Produktionsdatums hergestellt wurden.

ADM54398 und ADM543111 können entweder mit oder ohne Befestigungsschrauben verwendet werden, da das Rad die Bremsscheibe an der Nabe befestigt, wenn die Radmuttern mit dem richtigen Drehmoment angezogen sind.

Die Radmutter sollte mit einem geeigneten Drehmomentschlüssel wie folgt festgezogen werden:

CX-7: 103 ± 15 Nm

CX-9: 128 ± 15 Nm

MX-5: 103 ± 10 Nm

Für weitere technische Informationen besuchen Sie bitte die Website: partsfinder.bilsteingroup.com