



06/14



Das Original

## Der fachgerechte Einbau eines PTFE-Dichtflanschmoduls mit integriertem Geberrad

# Audi | Seat | Škoda | VW

Auf der Schwungradseite wird das Kurbelgehäuse von einem PTFE-Dichtflanschmodul mit integriertem Geberrad abgedichtet.

*Aufgabe des Dichtflanschmoduls:*

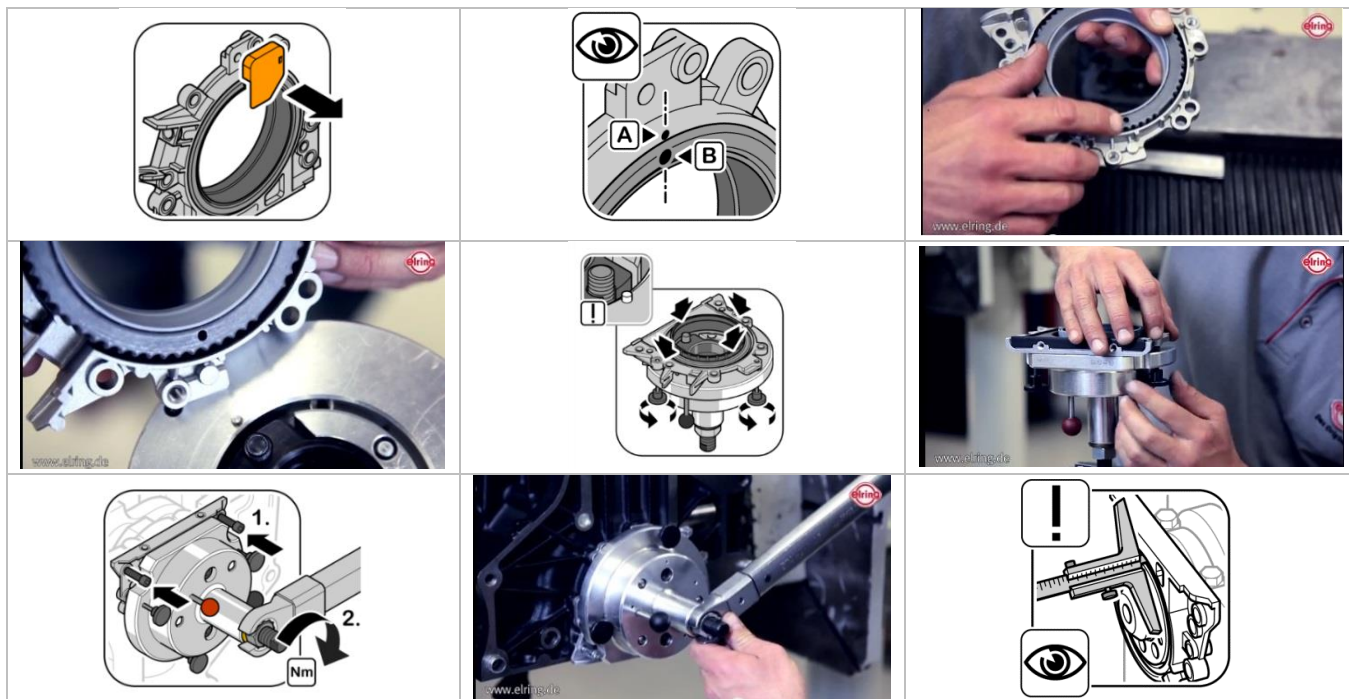
- Abdichtfunktion
- Motordrehzahl erfassen
- Exakte Stellung der Kurbelwelle ermitteln
- Festlegen von Einspritz- und Zündzeitpunkt durch das Motorsteuergerät

*Probleme bei nicht fachgerechter Demontage und Montage:*

- Beschädigung der Welle
- Ölleckage
- Startprobleme

*Bei der Demontage und Montage ist zu beachten:*

- Montage gemäß Herstellervorgaben
- Montagewerkzeug benutzen und Produktinformation beachten
- Kurbelwelle auf Schäden prüfen



Informationen zu den entsprechenden Fahrzeugen bzw. Motoren erhalten Sie jederzeit im Elring Web Catalog (E-KAT) unter [www.elring.de](http://www.elring.de) und in TecDoc unter [www.tecdoc.net](http://www.tecdoc.net).

01/01