

SKF Technische Information

VKBA 3667 - Montageanleitung



BMW 3 / Compact / Convertible / Coupe / Touring (E36, E46)
5 / Touring (E34), 7 (E32), 8 (E31)
Z3 Roadster/Coupe (E36), Z4 Roadster (E85)



Montageanleitung: ACHTUNG bei der Montage des Radlagersatzes VKBA 3667

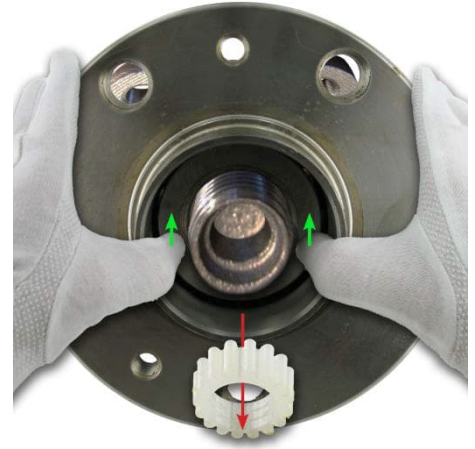


OE-Nummer: 31226757024, 31221139345

Die Kunststoffhülse schützt das Radlager vor Transportschäden.
Das VKBA 3667 wird mit einer Kunststoffhülse geliefert, der die Innenringe zusammenhält,
bis zur Montage des Lagers.



Lager mit Kunststoff
Transportsicherung



Die Kunststoff-Transportsicherung wird bei korrekter Montage des Lagers automatisch durch den Achsschenkel/Welle herausgedrückt. Entfernen Sie die Kunststoff-sicherung nicht vor der Montage.

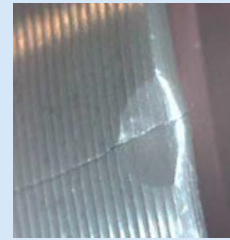


**Entfernen Sie die Kunststoffhülse nicht vor dem Einbau des Lagers, da diese die Innenringe bis zur Montage in der richtigen Position hält.
Verwenden Sie immer das richtige Montagewerkzeug.
Das richtige Drehmoment auf den Lagerinnenring ausüben.**



SKF Technisches Information

VKBA 3667 - Montagefehler



Wahrscheinliche Ursachen

- Falsches Werkzeug verwendet
- Falsche Montage
- Falsch angewendete Kraft

Konsequenzen

- Die Innenringe der Lager konnten trotz der Kunststoffsickeung getrennt werden.
- Der Lageraußenring kann sich aufgrund des Presssitzes aus dem Lager bewegen, bei falscher Montage Welle.
- Die Kugeln und Laufbahnen können durch Übertragung falscher Montagekraft , beschädigt werden.
- Vorzeitiger Ausfall/Schaden der Lager (durch Wassereintritt....)

Lösung

- Verwenden Sie die richtigen Werkzeuge für eine ordnungsgemäße Montage.
- Richtiges Drehmoment anwenden

VKBA 3667

