

PREPARATION

- * Démonter le pare-chocs :
 - ° de chaque côté : 1 vis dans l'aile en haut
1 clip plastic en bas
 - ° 4 vis sous le pare-chocs
 - ° 4 vis en bordure de coffre
- * A l'intérieur du coffre, retirer la roue de secours, ainsi que la garniture plastic arrière (4 clips plastic).
- * De chaque côté du coffre, soulever le tapis moquette afin de retirer les 2 obturateurs plastic des trous de fixation X.
- * Retirer l'absorbeur en tôle, puis couper les fixations de celui-ci selon le détail A.
- * Exécuter une découpe dans le pare-chocs selon le détail B.

MONTAGE

- * Présenter les bras de tirage dans les longerons, puis les fixer, sans serrer, aux points X - V - W à l'aide des ensembles visserie X - V - W.
- * Monter le corps d'attelage aux points S et T à l'aide des blocs visserie S et T.
- * **Sur Classe B uniquement**, insérer les cales de réglage "A" entre les bras et le corps d'attelage.
- * Présenter l'absorbeur tôle aux points U des bras de l'attelage, puis le fixer avec les bloc visserie U.

FINITION

- * Serrer l'ensemble aux couples indiqués ci-dessous, dans l'ordre suivant : V - W - X - S - T - U.
- * Remonter les éléments déposés ci-dessus.
- * Monter la tête d'attelage aux points Y avec l'ensemble visserie Y.

BLOC VISSERIE

S 47Nm	2 vis HM10x35 2 rondelles DEC10 2 écrous HM10 2 cales de réglage ép.3mm "A"	X 47Nm	4 vis HM10x30 4 rondelles DEC10 4 rondelles plates 10,5x40
T 47Nm	2 vis HM10x35 2 rondelles DEC10	Y 80Nm	2 vis HM12x60 2 rondelles DEC12 2 écrous HM12
U 23Nm	2 vis HM8x80 2 écrous HM8 2 rondelles DEC8	W 47Nm	2 vis HM10x30 2 rondelles plates 10,5x25 2 écrous HM10 2 rondelles DEC10
V 47Nm	4 vis HM10x30 4 rondelles DEC10		

Tél. : 02.35.85.32.57 - e-mail : siarrcontact@horizonglobal.com

NOTA : Le branchement d'un faisceau universel réf. 8526 est **strictement impossible** sur ce véhicule (dégats prévisibles).
Utiliser impérativement soit un faisceau spécifique ou un boîtier réf. 8530.

Type	Homologation de Type n°	Poids Total maxi autorisé	Poids Total remorquable	Charge verticale maxi	Valeur D
Attelage pour Mercedes Cl.A Type 169 et Cl.B (RLD)	e11*94/20*01*5526	2 050 kg	1 500 kg	80 kg	8,5 kN

NOTA : Schéma électrique à l'intérieur de nos faisceaux universels ou personnalisés.



NE PAS UTILISER DE BOULONNEUSE

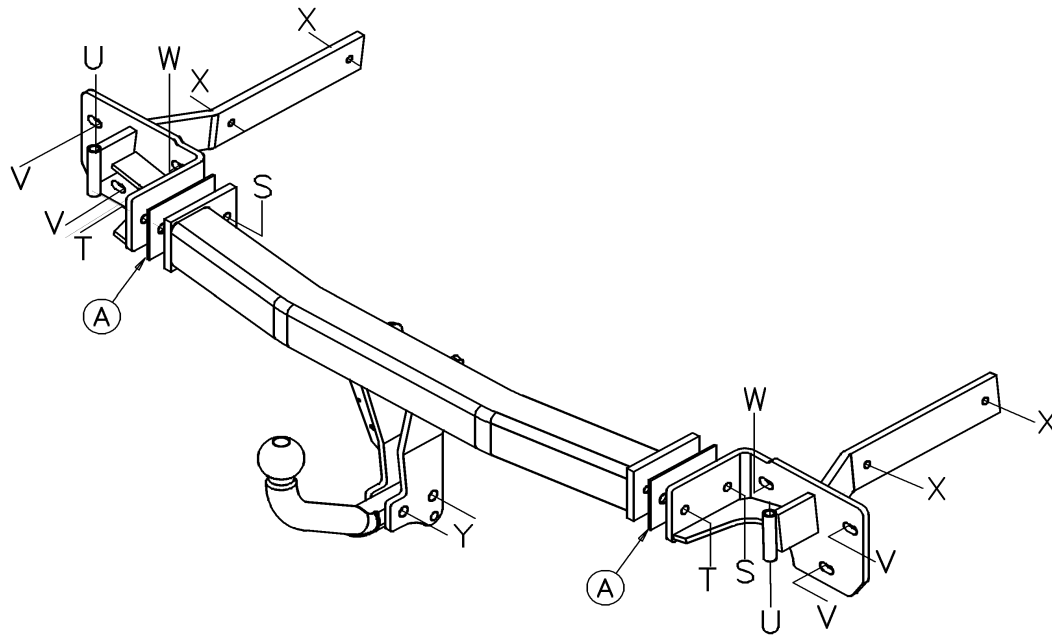


ATTENTION : (pour connaître les caractéristiques d'utilisation consulter la carte grise)

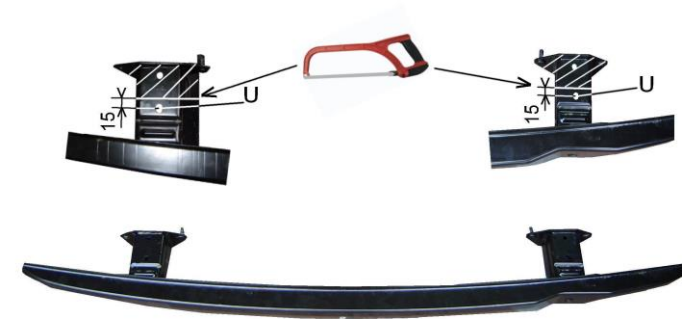
Installé suivant nos recommandations, cet attelage vous donnera entière satisfaction. Nous dégageons toute responsabilité en cas de transformation ou d'utilisation illicite de celui-ci.

NOTICE DE MONTAGE

5301



Détail 1



Détail 2

